



Территориальный орган Федеральной
службы государственной статистики
по Пермскому краю



ФЕДЕРАЛЬНАЯ СЛУЖБА
ГОСУДАРСТВЕННОЙ СТАТИСТИКИ

Лечебные организации и медицинские кадры



2021 год



ФЕДЕРАЛЬНАЯ СЛУЖБА
ГОСУДАРСТВЕННОЙ СТАТИСТИКИ

Показатели здравоохранения

Территориальный орган Федеральной
службы государственной статистики
по Пермскому краю

2021 год

- 01** Число больничных организаций, коек, амбулаторно-поликлинических организаций
единиц
- 02** Число фельдшерско-акушерских пунктов, детских поликлиник (отделений), женских консультаций и акушерско-гинекологических отделений (кабинетов)
единиц
- 03** Численность врачей и среднего медицинского персонала
человек
- 04** Число коек, врачей, среднего медицинского персонала
на 10000 человек населения
- 05** Число зарегистрированных заболеваний по основным классам болезней, с впервые в жизни установленным диагнозом
тысяч случаев
- 06** Число зарегистрированных заболеваний, с впервые в жизни установленным диагнозом
на 1000 человек населения



ПЕРМСКИЙ КРАЙ – ЛЕЧЕБНЫЕ ОРГАНИЗАЦИИ И МЕДИЦИНСКИЕ КАДРЫ

2021 год

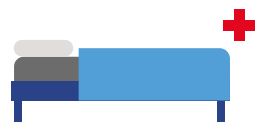
В сравнении с аналогичным периодом прошлого года



Число больничных организаций, единиц

68

▲ на 1,5%



Число больничных коек, единиц

19283

▲ на 0,5%



Число амбулаторно-поликлинических организаций, единиц

447

▲ на 1,1%



Мощность амбулаторно-поликлинических организаций, посещений в смену, тысяч

58,8

▼ на 0,2%

ПЕРМСКИЙ КРАЙ – ЛЕЧЕБНЫЕ ОРГАНИЗАЦИИ И МЕДИЦИНСКИЕ КАДРЫ

2021 год

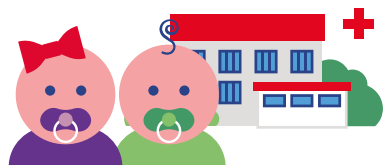
В сравнении с аналогичным периодом прошлого года



Число фельдшерско-акушерских пунктов, единиц

686

▲ на 0,1%



Число детских поликлиник, отделений, кабинетов (самостоятельных и входящих в состав других организаций), единиц

152

▼ на 5,0%



Число женских консультаций, акушерско-гинекологических отделений, кабинетов (самостоятельных и входящих в состав других организаций), единиц

174

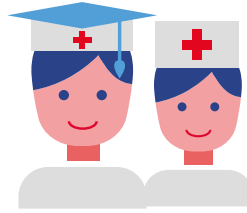
▼ на 4,9%

ПЕРМСКИЙ КРАЙ – ЛЕЧЕБНЫЕ ОРГАНИЗАЦИИ И МЕДИЦИНСКИЕ КАДРЫ

2021 год

Численность врачей всех специальностей, человек

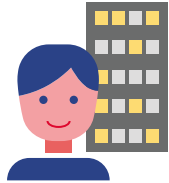
11504



1080

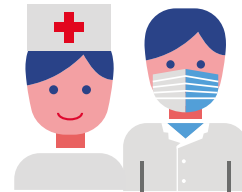
городская местность

сельская местность



Численность среднего медицинского персонала, человек

20804

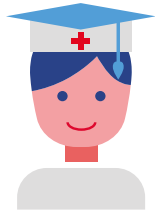


3827

Численность населения на одного медицинского работника в целом по краю, человек

врачи

средний медперсонал



203



104



ПЕРМСКИЙ КРАЙ – ЛЕЧЕБНЫЕ ОРГАНИЗАЦИИ И МЕДИЦИНСКИЕ КАДРЫ

2020 год

2021 год



74,3

Число больничных коек
в расчете на 10000 человек населения

75,4



50,4

Численность врачей
в расчете на 10000 человек населения

49,2



98,9

Численность среднего медицинского персонала
в расчете на 10000 человек населения

96,3



228,5

Мощность амбулаторно-поликлинических организаций,
посещений в смену
в расчете на 10000 человек населения

230,0



ПЕРМСКИЙ КРАЙ – ЛЕЧЕБНЫЕ ОРГАНИЗАЦИИ И МЕДИЦИНСКИЕ КАДРЫ

Число зарегистрированных заболеваний по основным классам болезней, с впервые в жизни установленным диагнозом, тысяч случаев



2503,6 – всего заболеваний

инфекционные и паразитарные болезни	67,1	болезни нервной системы	31,7	болезни органов дыхания	1247,9	болезни мочеполовой системы	99,6
новообразования	33,7	болезни глаза и его придаточного аппарата	66,1	болезни органов пищеварения	62,3	беременность, роды и послеродовой период	24,4
болезни крови, кроветворных органов и отдельные нарушения, вовлекшие иммунный механизм	12,4	болезни уха и сосцевидного отростка	61,1	болезни кожи и подкожной клетчатки	90,1	врожденные аномалии (пороки развития), деформации и хромосомные нарушения	11,1
болезни эндокринной системы, расстройства питания, нарушения обмена веществ	26,5	болезни системы кровообращения	64,3	болезни костно-мышечной системы и соединительной ткани	90,9	травмы, отравления и другие внешние причины	246,9

